

Commune d'Ixelles
Rue de la Réforme, 34-38
7ème Division - Section B - Parcelle n° 306 R46
Echelle : 1/150

DOSSIER N° 12281 - N° REFERENCE : 21447/10402

Ce plan a été enregistré dans la base de données des plans de l'Administration Mesures & Evaluations sous le numéro de référence 21447/10402.

L'expert n'a pas contrôlé l'affectation urbanistique autorisée du bien ni sa conformité aux réglementations en vigueur.

Les plans ont été effectués pour la réalisation de l'acte de base et ne pourront en aucun cas être utilisés à d'autres fins

Dressé par:

Sophie BEINE

Géomètre-Expert


légalement admise et assermentée près le Tribunal de Première Instance séant à Huy et inscrite au Conseil fédéral des Géomètres-Experts sous le n° GEO 040811

C/o De Ceuster & Associés

Rue de la Gare, 13a - 1420 Braine-l'Alleud

Tél : 02/386.04.70 - Mail : s.beine@de-ceuster.be

Braine-l'Alleud, le 21 septembre 2020



Sophie BEINE

Géomètre-Expert

Les surfaces des parties privatives (teintes rose foncé, brun, bleu foncé, rose clair, mauve, vert clair, vert foncé, orangée, bleu clair et vieux rose) qui sont reprises au tableau des quotes-parts en millièmes, ont été calculées suivant les usages ;
il s'agit des surfaces correspondantes aux zones teintées du plan.

En ce qui concerne les éléments de ces zones qui sont communs (murs mitoyens, etc...), il y a lieu de se référer à l'acte de base.

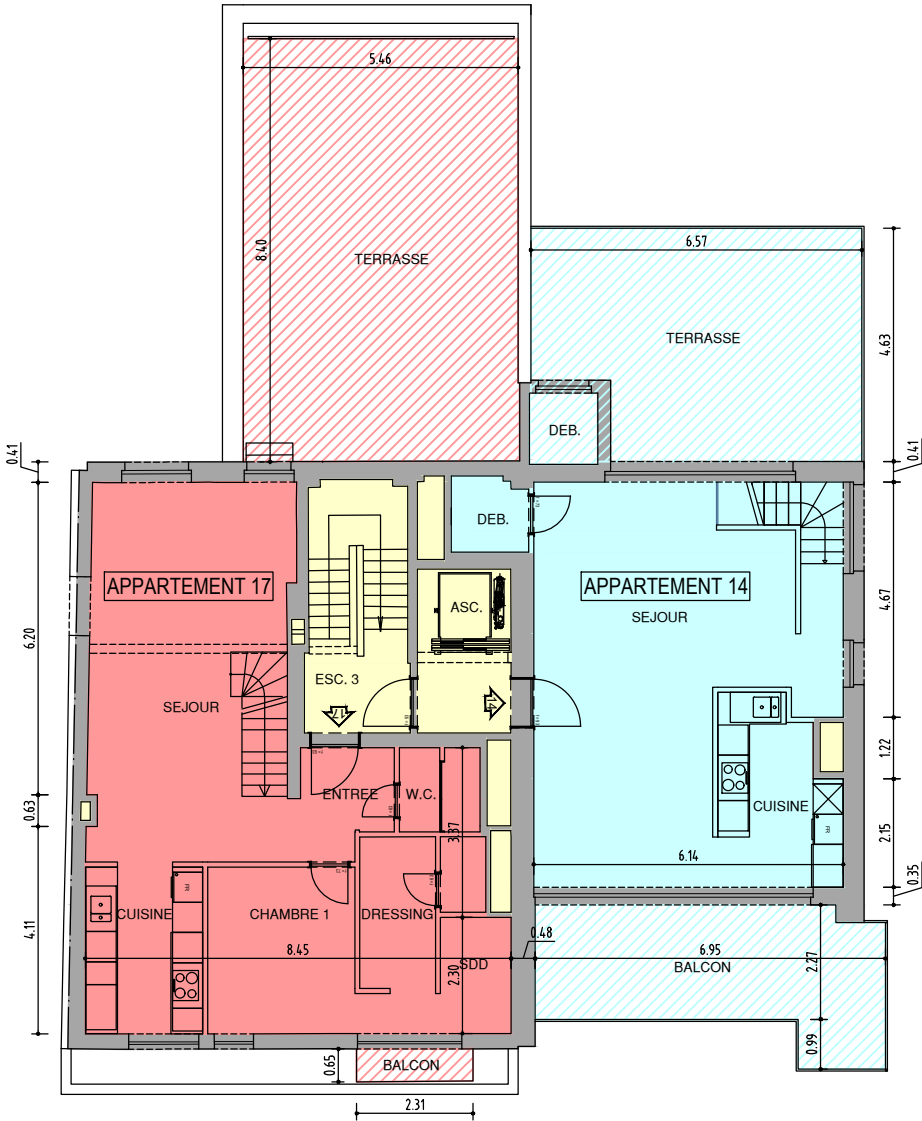
Parties communes

Parties privatives

Parties communes à usage privatif et exclusif



5ème ETAGE



COMBLES

